

COMMUNIQUÉ DE PRESSE

Mardi 12 avril 2022

## AVEC LE T11, L'ÎLE-DE-FRANCE A PORTEE DE TRAM

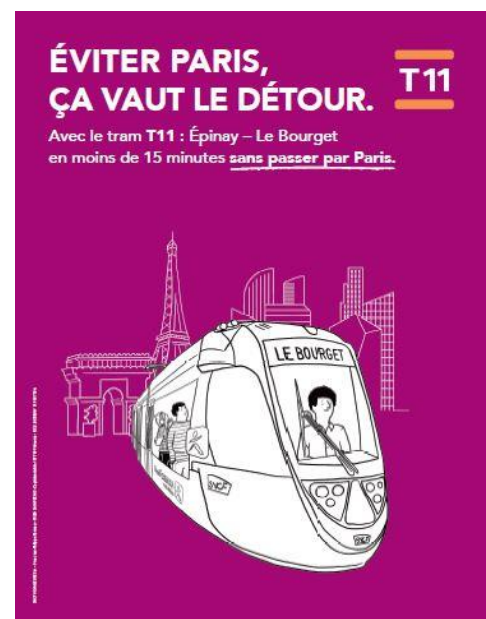
Depuis sa mise en exploitation en juillet 2017, le tram T11 facilite le quotidien de 33 000 voyageurs. Première ligne de tram-train à relier les territoires du Nord-Est Francilien sans passer par Paris, elle s'impose comme une véritable réponse apportée aux besoins grandissants des voyageurs d'avoir une solution de desserte rapide et fine en petite couronne. Les nombreux atouts du tram T11 se dévoilent dans une campagne menée par Transilien SNCF pour Île-de-France Mobilités.



### Évitez Paris, ça vaut le détour

**Simplifier la vie des voyageurs** de Seine-Saint-Denis et du Val d'Oise, voici la mission que se sont fixés Transilien SNCF et Île-de-France Mobilités !

Exploité par Transkéo, filiale de SNCF Voyageurs et Keolis, le tram T11 s'étend sur une distance de **11 kilomètres** en banlieue permettant de **relier Epinay-sur-Seine au Bourget en 15 minutes sans passer par la capitale.**



COMMUNIQUÉ DE PRESSE



Levez-vous plus tard, arrivez plus tôt

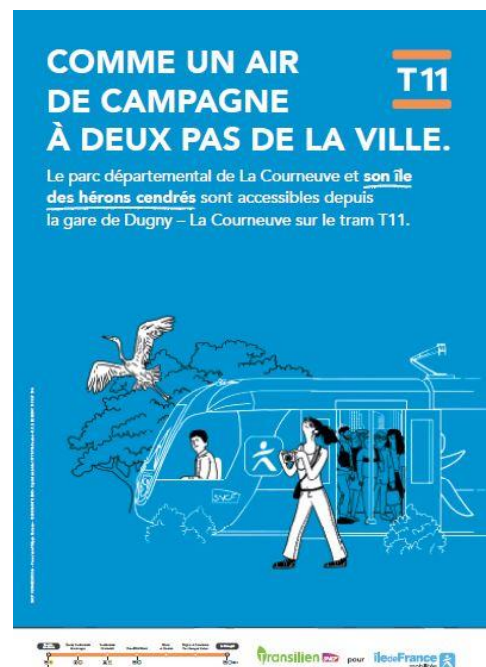
Fréquenté à hauteur de **54% par des actifs et 33% par des étudiants** en semaine, le tram T11 est une ligne courte mais agile qui propose de nombreuses correspondances. Les voyageurs peuvent ainsi retrouver parmi les 7 gares desservies, des **correspondances avec le RER B, le RER C, le RER D, la ligne H du Transilien, le tram T8, ainsi que des bus et les futures lignes 16 et 17 du métro francilien**. Ces nombreuses correspondances permettent au tram T11 de pouvoir être connecté à toute l'Île-de-France et d'être ainsi un réel gain de temps pour les voyageurs.

Comme un air de campagne dans la ville

Le tram T11 s'inscrit dans le vaste programme de modernisation et de développement des transports porté par Île-de-France Mobilités. Devant la **forte augmentation de demandes de déplacements de banlieue à banlieue** la ligne apparaît comme une **solution adaptée aux besoins de dessertes des emplois situés en petite couronne**.

Envie d'une **bouffée d'oxygène à quelques minutes de Paris** ? C'est possible grâce au tram T11 ! A l'instar des autres départements de l'Île-de-France, la Seine-Saint-Denis est un vivier culturel. **De nombreux points d'intérêt peu connus en dehors des riverains sont desservis par les gares de la ligne**, comme les 400 hectares du parc départemental de la Courneuve et son île des hérons cendrés, accessible par la gare de Dugny – La Courneuve.

Retrouvez des **parcours touristiques, ainsi que des activités culturelles et sportives #CPasLoInEnTrain** accessibles depuis la ligne T11 sur [transilien.com](http://transilien.com)



## COMMUNIQUÉ DE PRESSE

—

### Une ligne au bénéfice de tous les voyageurs

Avec l'apparence d'un tram et le moteur d'un train, le T11 est composé de **15 rames Dualis** pouvant accueillir **250 personnes avec 92 places assises**. Modernes et confortables, ces rames ont été pensées pour répondre aux besoins des voyageurs en termes de **confort, de sécurité et d'accessibilité**. Ainsi elles sont agencées :

- **D'un plancher bas intégral** : garantissant une parfaite accessibilité
- **D'un système d'information voyageurs** : visuel et sonore
- **D'une climatisation**
- **D'un système de vidéosurveillance**

Toutes les gares de la ligne sont écoresponsables et ont été rendues à 100% accessibles

- **Des automates adaptés**
- **Des sas automatiques**, permettant le passage des poussettes et fauteuils roulants
- **Des façades et planchers en bois**, issus de forêts gérées durablement
- **Des panneaux photovoltaïques**
- **D'un système de récupération des eaux pluviales**



### Le tram T11 en chiffres

- **33.000 voyageurs** au quotidien profitant de 11 kilomètres de ligne
- Une capacité d'accélération pouvant atteindre **100 km/h**
- **15 minutes** pour relier la station Le Bourget à Epinay-sur-Seine au lieu de 45 minutes en passant par Paris
- **20 minutes** pour relier Le Blanc-Mesnil à Villetaneuse Université, au lieu de 48 minutes en passant par Paris
- **15 rames Dualis** ayant une capacité de 250 voyageurs par rame avec 95 places assises
- **7 gares** avec des correspondances pour les lignes des RER B, RER C, RER D, la ligne H du Transilien, le T8 et les futures lignes du métro 16 et 17
- **1 train toutes les 5 minutes** en heures de pointes (toutes les 7 min dans le cadre des travaux au Bourget jusqu'en mars 2023) et toutes les 10 minutes en heures creuses.
- **Ouvert** de 5h à 1h

[Cliquez ici pour télécharger les visuels HD.](#)

---

## Contacts presse

Transilien SNCF : Aymeric ANSELIN – [aymeric.anselin@sncf.fr](mailto:aymeric.anselin@sncf.fr) – 06 28 91 15 69

Île-de-France Mobilités :

Amélie LANGE – [amelie.lange@iledefrance-mobilites.fr](mailto:amelie.lange@iledefrance-mobilites.fr) – 01 82 53 80 90

Sébastien MABILLE – [sebastien.mabille@iledefrance-mobilites.fr](mailto:sebastien.mabille@iledefrance-mobilites.fr) – 01 47 53 28 42